

GAMA QALCOSONIC W1

CONTADOR DE AGUA ULTRASÓNICO

EL PRIMER CONTADOR DE AGUA ULTRASÓNICO CON TECNOLOGÍA NB-IoT INTEGRADA

- Instalación en cualquier posición
- Dispositivo libre de mantenimiento
- Vida útil de la batería > 16 años
- Medición del flujo bidireccional
- Parametrización del contador y lectura de archivo a través de NFC o interfaz óptico

DN15 DN20 DN25 DN32 DN40 DN50

R400/R800



QALCOSONIC W1

EVERY DAY COUNTS

DELEGACIONES ESPAÑA

SEDE CENTRAL
C/ Llodio, 3
28034 Madrid
Tel. 913 030 000
Madrid - Castilla La Mancha - Extremadura
info@gomezgroupmetering.com
www.gomezgroupmetering.com

ALBACETE
C/ Murillo, 2
02005 Albacete
Tel. 967 256 729 // Fax. 902 095 097
Albacete - Ciudad Real - Cuenca - Comunidad Valenciana
albacete@gomezgroupmetering.com
www.gomezgroupmetering.com

ASTURIAS
C/ Gaspar García Laviana, 8
33008 Oviedo - Asturias
Tel. 984 201 570 // Fax. 902 095 097
Asturias - León - Cantabria
asturias@gomezgroupmetering.com
www.gomezgroupmetering.com

ANDALUCÍA
C/ Prof. L. Molina Gómez s/n - Ed. Scaem
18004 Granada
Tel. 958 275 963 // Fax. 902 095 097
Andalucía
andalucia@gomezgroupmetering.com
www.gomezgroupmetering.com

ARAGÓN
Parque Tecnológico Cogullada
Carretera Cogullada 20, nave 16
50014 Zaragoza
Tel. 976 25 50 83 // Fax. 976 278 724
Aragón - Cataluña
aragon@gomezgroupmetering.com
www.gomezgroupmetering.com

BURGOS
C/ Vitoria, 17 Of.803
09004 Burgos
Tel. 947 652 572 // Fax. 902 095 097
Burgos - Soria
burgos@gomezgroupmetering.com
www.gomezgroupmetering.com

BILBAO
Avenida del Ferrocarril, 7-Bis Local Derecha
48012 - Bilbao
Tel. 944 010 314 // Fax. 902 095 097
Bizkaia
bilbao@gomezgroupmetering.com
www.arancontametering.com

GALICIA
C/ Doctor Marañón, 13
32005 Ourense
Tel. 988 223 274 // Fax. 902 095 097
Galicia - Portugal
galicia@gomezgroupmetering.com
www.gomezgroupmetering.com

PALMA DE MALLORCA
Avda. Alejandro Roselló, 24 1º
07002 Palma de Mallorca
Tel. 971 770 571 // Fax. 902 095 097
Islas Baleares
baleares@gomezgroupmetering.com
www.gomezgroupmetering.com

SAN SEBASTIÁN
Pilotegi Bidea, 12 Of. G-12
20018 San Sebastián
Tel. 943 330 093 // Fax. 943 334 112
País Vasco
aranconta@gomezgroupmetering.com
www.arancontametering.com

VALLADOLID
C/ San Luis, 3
47004 Valladolid
Tel. 983 393 096 // Fax. 902 095 097
Valladolid - Palencia - Zamora - Salamanca
valladolid@gomezgroupmetering.com
www.gomezgroupmetering.com



VITORIA
C/ Urarte, 15 Pabellón 18
01010 Vitoria
Tel. 945 303 470 // Fax. 902 095 097
Vitoria
vitoria@gomezgroupmetering.com
www.arancontametering.com

ALEMANIA
TEHA
Von-Humboldt-Straße 4
64646 Heppenheim
Tel. (0) 6252 - 93800 - 0
Alemania
info@teha-wd.de
www.teha-wd.de

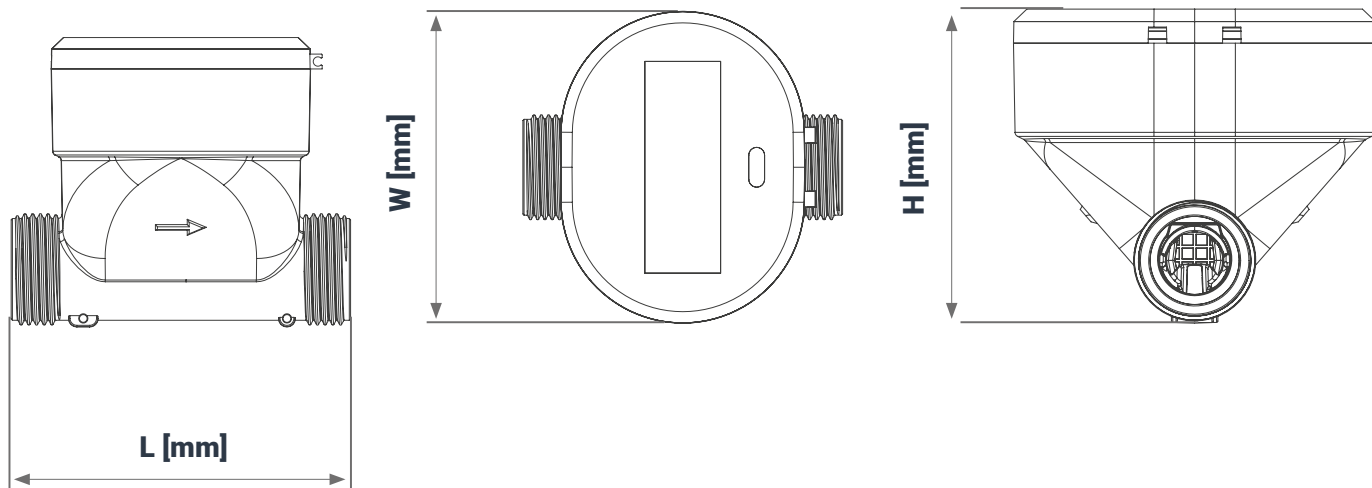


DATOS TÉCNICOS

DN	15	20	25	32	40	50
R _{Q3/Q1}	400/800					
TEMPERATURA MEDIA. (TEMP. DE FUNCIONAMIENTO)	0,1 - 90°C					
PANTALLA LCD	9 dígitos					
CLASE DE PROTECCIÓN	IP68					
CLASE AMBIENTAL	Clase C / EN 14 154					
TEMPERATURA AMBIENTE	-15°C ... 70°C					
POSICIÓN DE MONTAJE	Todas las posiciones de instalación (vertical, horizontal)					
PRESIÓN NOMINAL [bar]	PN16 PN25 para versiones embreadas					
PÉRDIDA DE PRESIÓN [bar]	0,25 bar			0,16 bar		
DURACIÓN DE LA BATERÍA	16 años					
UNIDADES	m³ - m³/h					

DIMENSIONES

DN [mm]	15	20	25	32	40	50
L [mm]	80, 105, 110, 165, 170	105, 110, 130, 165, 190	260	260	300	200
H [mm]	69,5	74,1	103,6	111,5	126,03	170,07
W [mm]	78/81	78/81	82,6	82,6	82	139



QALCOSONIC W1

QALCOSONIC W1

APLICACIÓN

El contador de agua Qalcosonic W1 con tecnología de ultrasonidos está diseñado para la medición exacta del consumo de agua fría y caliente en viviendas, edificios residenciales y locales comerciales.

- Método estático de medición del consumo de agua, sin elementos móviles
- Alta precisión de cálculo del consumo de agua
- Elimina las desviaciones de medición causadas por partículas en suspensión o bolsas de aire
- Estabilidad de la medición a largo plazo y fiabilidad
- Pantalla multilínea LCD de 9 dígitos. Indicador del volumen total y del caudal instantáneo
- Sensible y preciso a caudales bajos <1l/ h
- Preparado para W-MBus, LoRaWAN, NB-IoT y NFC

APROBACIÓN

- 2014/32/UE
- OIML R49
- RoHS Directiva REACH 2014/32/ UE
- WRAS (UK)
- KTW (D)



R400/R800



INDICACIONES EN PANTALLA

INDICACIONES LCD Y ALARMA

Múltiples alarmas y eventos configurables Incluye:

- Indicación de la dirección de flujo
- Indicación del nivel de la batería
- Fugas
- Rotura
- Volumen inverso
- Tubería vacía
- Comunicación por radio
- Indicación de alarma
- Indicación de baja temperatura (configuración especial)

ESPECIFICACIONES

CAUDAL PERMANENTE m³/h Q3	RATIO Q3/Q1	CAUDAL MÁXIMO m³/h Q4	CAUDAL MÍNIMO m³/h Q1	CAUDAL DE TRANSICIÓN m³/h Q2	CAUDAL DE ARRANQUE m³/h	CONEXIONES	ΔP
2,5	R400	3,125	0,006	0,010	0,001	G3/4" (DN15)	ΔP25
4		5.0	0,010	0,016	0,002	G1" (DN20)	
6,3		7,875	0,016	0,025	0,003	G1 1/4" (DN25)	
10		12,5	0,025	0,040	0,005	G1 1/2" (DN32)	
16		20	0,040	0,064	0,01	G 2" (DN40)	ΔP16
25		31,25	0,0625	0,100	0,016	BRIDA (DN50)	
25		31,25	0,0625	0,100	0,016	ROSCA (DN50)	

GAMA QALCOSONIC W1

CARACTERÍSTICAS TÉCNICAS

- Clase de temperatura **T30, T50, T30/ 90, T90**
- Caudal nominal **2,5/4,0/6,3/10/16/25 m³/h**
- Amplia gama de medición Q3/ Q1= R400/800
- Dispositivo libre de mantenimiento
- Vida útil de la batería> 16 años
- No requiere tramos rectos
- No mide el aire
- Clase de entorno E2/ M1
- Clase de protección IP68
- Presión nominal PN16
- Archivo de registro de medición
- Medición de flujo bidireccional
- Indicación de la dirección de flujo
- Cuerpo de composite de alta duración
- Unidades de medida: m³ - m³/h
- Filtro y válvula de anti-retorno (opcional)
- Parametrización del contador y lectura del archivo a través de NFC o interfaz óptico
- Instalación en cualquier posición

COMUNICACIONES AMR

- W-MBus 868 MHz OMS T1
- LoRaWAN
- NB-IoT
- NFC



PARAMETRIZACIÓN DEL CONTADOR

NFC e interfaz óptica integrados en el panel frontal superior del totalizador. Está diseñado para la lectura y parametrización del contador a través del protocolo W-MBus.

REGISTRO DE DATOS

- Volumen total
- Flujo directo
- Volumen inverso
- Valor de caudal máximo y fecha
- Tiempo de funcionamiento sin errores
- Tiempo de funcionamiento
- Código de error
- Indicación de la temperatura



INTERFAZ RADIO

La radio interna proporciona la lectura de datos a través del telegrama W-MBus 868 MHz OMS T1, LoRaWAN, NB-IoT

REGISTRO HISTÓRICO DE DATOS

- Los valores leídos se almacenan en un registro horario, diario y mensual en la memoria interna
- Todos los datos archivados pueden ser leídos mediante lectura remota